

# SONIDOS PARA LA APERTURA DEL ADN INTERDIMENSIONAL

La persona que vaya a usar este método, primero debe trabajar en su proceso de desarrollo de conciencia para así establecer una comunicación consciente con su ADN.

# NIVEL I

A MANA KA MANA (L)

ZLLL - ORRRR (L)

KA MALOO (L)

MA KA LOO (L)

MA KA LA (L)



# NIVEL II

M/M/M/ Z/Z/Z T/S/S (L)

Acelera lo que ha sido iniciado



# NIVEL III

ZA PA LA (L)

O MO NO (L)

NO MO NO (L)

Tonos pineales



# NIVEL IV

ZA PA PA ZA PA PA (L)

ZHOU MU (L)

ZHIOU PA KA (L)



# NIVEL V

ZHOU M OO ZHOU UOO (L)  
ZHOU M OO U UOO U UOOU (L)  
OU OO OU OO (L)  
O UMA O U MA (L)  
ZHIAO UOO ZHIAO U OO (L)



# NIVEL VI

A UU A UU A UU (L)

O° O° O° (L)

Activación del puente  
telepático, comunicación  
elevada



# NIVEL VII

AU AU AU (C)

OM OM OM OM OM (C)

AUAUAUAUAU (C)

Entrada de los avatares  
(seres de luz) a la glándula  
pineal, célula maestra de  
esta glándula





# NIVEL VIII

Entrada al estado  
cuántico, potencial  
creativo infinito no  
utiliza palabras  
humanas, el sonido se  
produce con la boca y las  
manos, algo así:  
turututu...



# NIVEL IX

CHOU UM FA (L)

MOU UM MA (L)

ZHIAO UM MI - FA (L)

Puente hacia la iluminación  
transformación , sanación  
(capa 9)

# NIVEL X

TSIAO OO OU (L)

TAO OO OO OU (L)

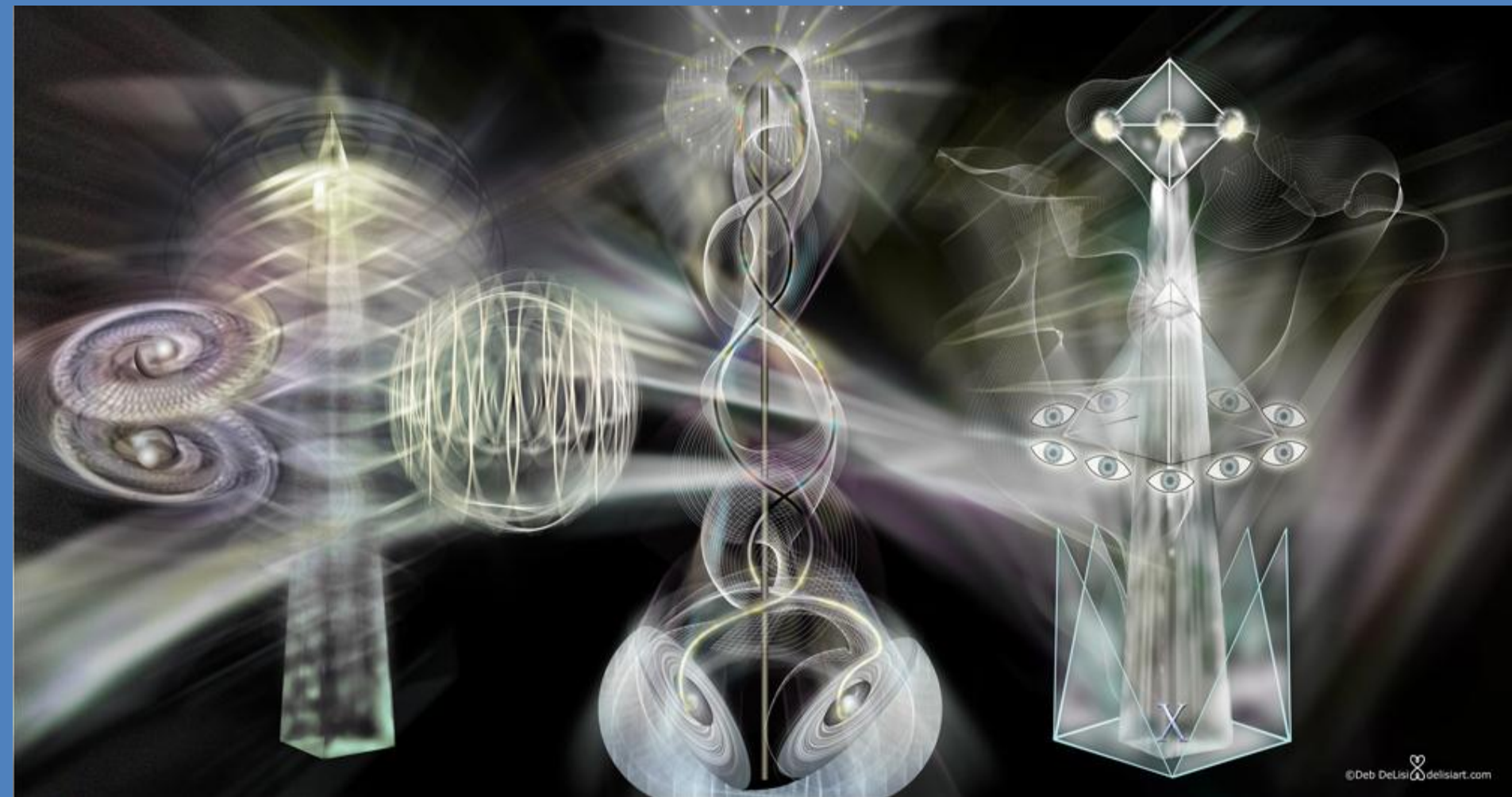
OU (M) OU (M) OU (M) (L)

OU OO OU OO OU OO (L)

O (M) O (M) O (M) (L)

Integración de lo femenino y lo masculino. Anillo de la coronilla

# NIVEL X



# NIVEL XI

EE OU (L)

EE/EE OU (L)

EE OU (L)

EE EE OU (L)

TEE OU TEE OU (L)

EE OU (L)

Energía en el interior del  
ADN. Creación.

# NIVEL XI

